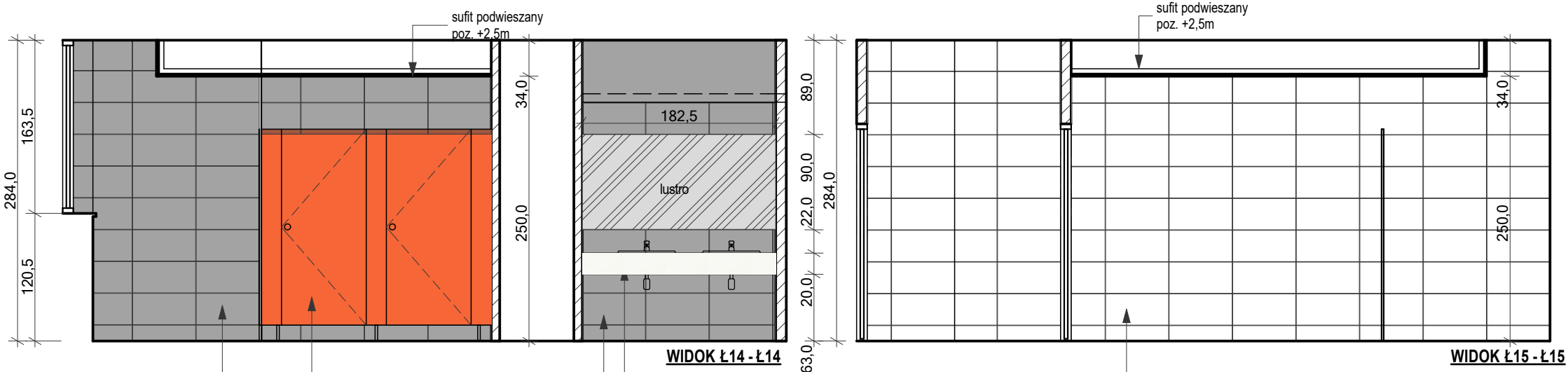


ŁAZIENKA DAMSKA/ POMIESZCZENIE PORZĄDKOWE



WIDOK Ł14 - Ł14

WIDOK Ł15 - Ł15

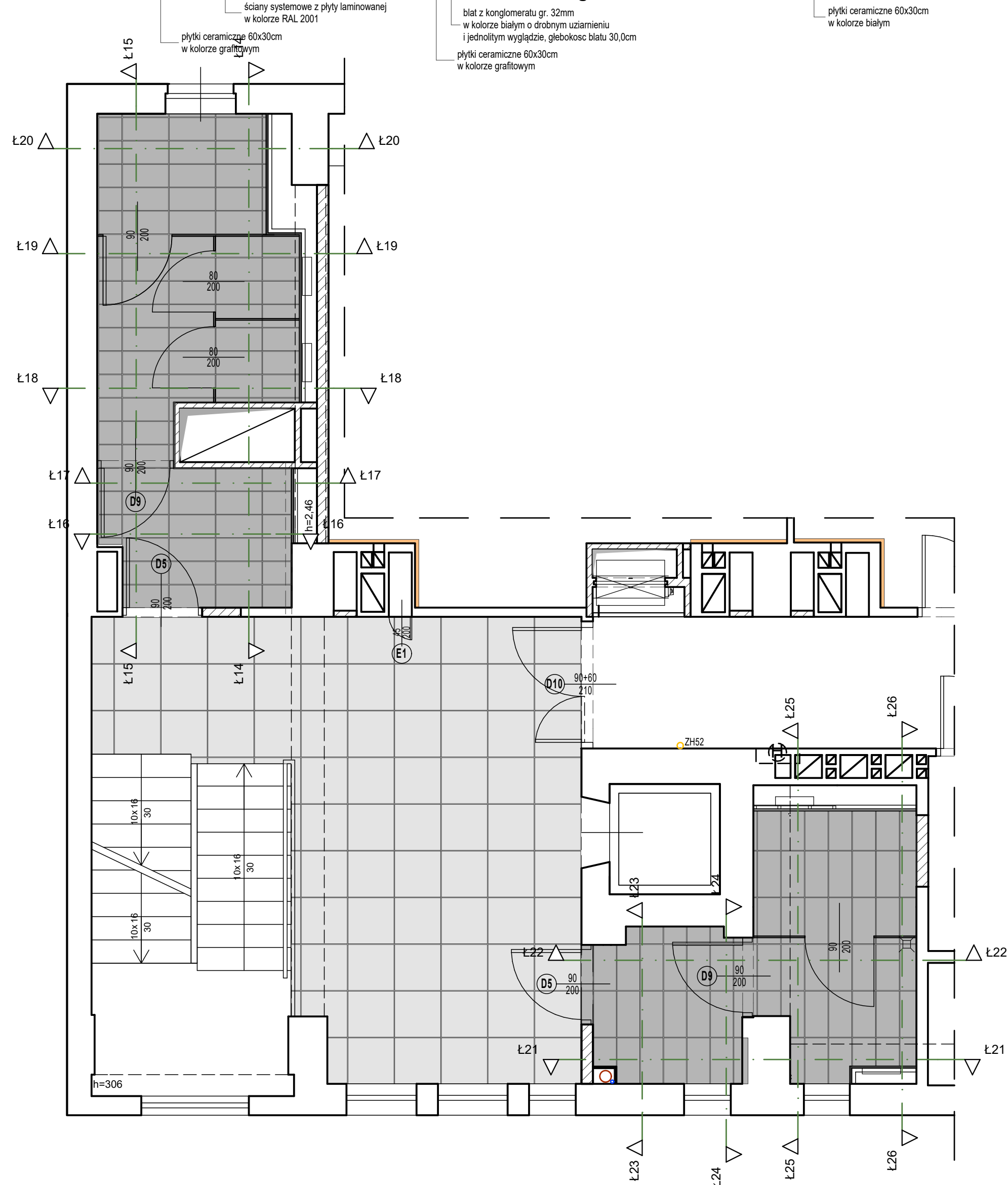
WIDOK Ł16 - Ł16

WIDOK Ł17 - Ł17

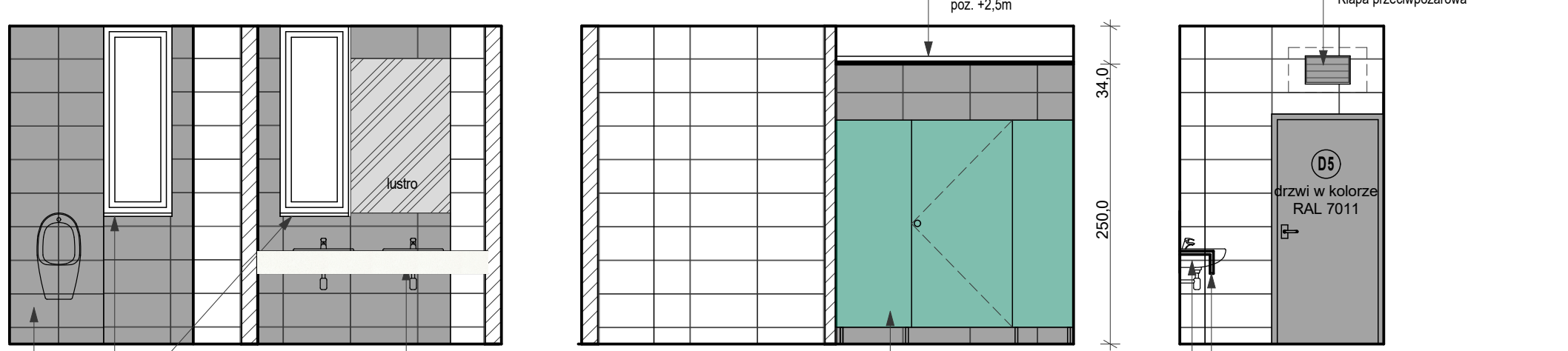
WIDOK Ł18 - Ł18

WIDOK Ł19 - Ł19

WIDOK Ł20 - Ł20



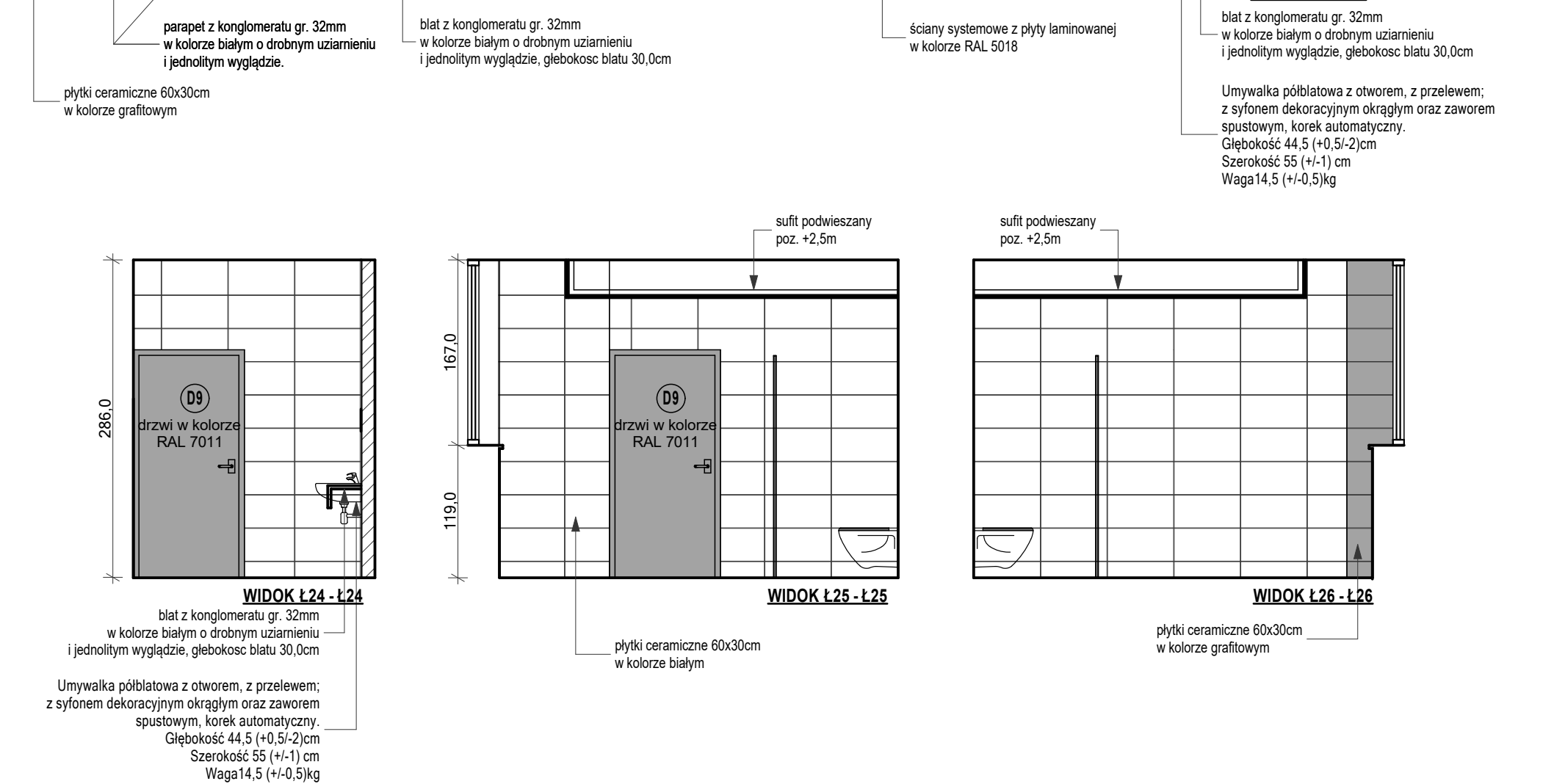
ŁAZIENKA MĘSKA/ ŁAZIENKA DLA NIEPEŁNOSPRAWNYCH



WIDOK Ł21 - Ł21

WIDOK Ł22 - Ł22

WIDOK Ł23 - Ł23



WIDOK Ł24 - Ł24

WIDOK Ł25 - Ł25

WIDOK Ł26 - Ł26

licz sz.	Nazwa części lub rysunku	Poz.	Nr normy lub rysunku	Materiał	jednej szt.	całkowita
						Masa w kg
Nr rew.						
Data						
Podpis						
Tytuł: P.W. Przebudowa Pawilonu I Głównego Instytutu Górnicwa w Katowicach						
HOL I ŁAZIENKI 3 PIĘTRA - RZUT POSADZKI, ROZWINIĘCIE ŚCIAN						
Funkcja	Imię i nazwisko	Nr upr.	Podpis	BIURO INŻYNIERYJNO-PROJEKTOWE PRINT SP. Z O. O.		
Wykonał	mgr inż. arch. E. Kozak	BL-P00KK/40/2005		Zastępuje rysunek:		
Projektował	mgr inż. arch. E. Kozak	BL-P00KK/40/2005		Przynależy do:		
Kier.biu	inż.Stanisław Kowalski	764/94		Nr rysunku:		
Skala:	1 : 50	Format: A2	Data: 04.2016	618.850-049		
				00		